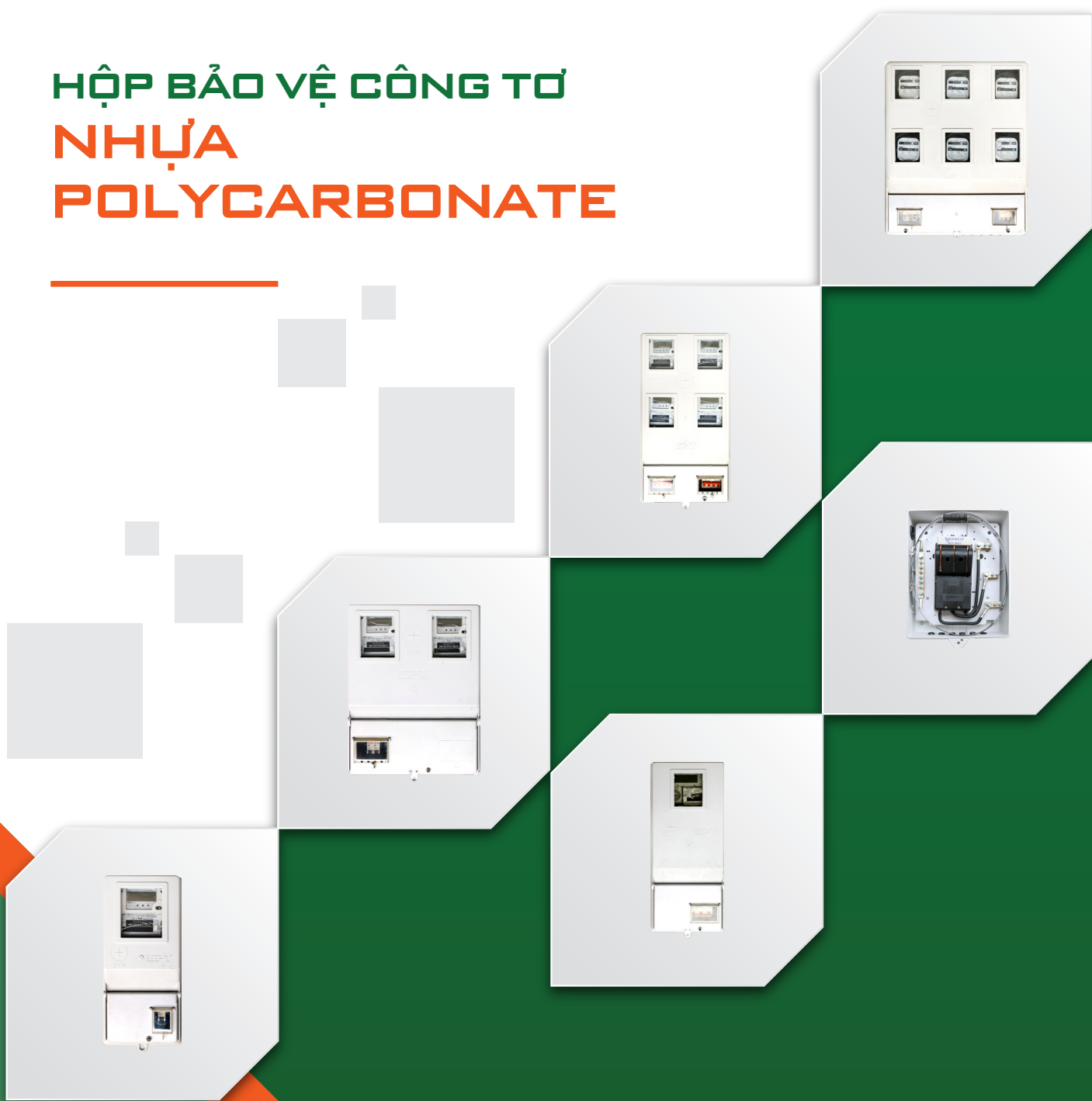




HỘP BẢO VỆ CÔNG TƠ NHỰA POLYCARBONATE





Công ty Cổ phần Đầu tư EPT được thành lập từ ngày 01/08/2009, là đơn vị trực thuộc Tổng Công ty Thiết bị điện Việt Nam (GELEX), doanh nghiệp chuyên sản xuất và phân phối các sản phẩm: công tơ điện, thiết bị đo đếm trung thế / hạ thế (Gelex Emic), hộp bảo vệ công tơ (Gelex Emic/EPT), Máy cắt Recloser (NOJA Power), máy biến áp phân phối (HEM/THIBIDI), dây và cáp điện các loại (CADIVI), khí cụ điện (Vinakip),...

Với MỤC TIÊU là nhà sản xuất và cung cấp hàng đầu về hộp bảo vệ công tơ CHẤT LƯỢNG CAO – UY TÍN – TRÁCH NHIỆM tới Quý khách hàng, EPT đã không ngừng nghiên cứu, phát triển và ứng dụng vật liệu mới vào sản xuất. Chúng tôi đã thành công trong việc sản xuất hộp bảo vệ công tơ bằng Polycarbonate (PC – GF) thay thế cho vật liệu tôn, ABS, Composite,... truyền thống.

Chúng tôi xin chân thành cảm ơn QUÝ KHÁCH HÀNG đã rất tin tưởng và hợp tác cùng chúng tôi trong suốt thời gian qua.

Chúng tôi tự hào cam kết là đối tác tin cậy của Quý khách hàng trong từng sản phẩm được cung cấp.

Trân trọng cảm ơn.

Hộp bảo vệ công tơ do EPT sản xuất đáp ứng tối đa các yêu cầu khắt khe của ngành điện (EVN) như:

- ▶ Đảm bảo lắp được các chủng loại công tơ hiện có trên thị trường
- ▶ Tiêu chuẩn cấp bảo vệ IP54
- ▶ Vật liệu thân thiện với môi trường và hoàn toàn được tái sinh
- ▶ Có khả năng chịu va đập lớn, chống lão hóa UV
- ▶ Khả năng chống cháy cao và khó bắt lửa
- ▶ Các phụ kiện đều được chế tạo bằng vật liệu chất lượng cao
- ▶ Mẫu mã đẹp, dễ lắp ráp/ vận hành, phù hợp mỹ quan, an toàn ngành điện.
- ▶ Cầu đấu được cải tiến, giảm nhân công và chi phí lắp đặt.



SẢN PHẨM MỚI THÂN THIỆN VỚI MÔI TRƯỜNG

Vật liệu tiên tiến

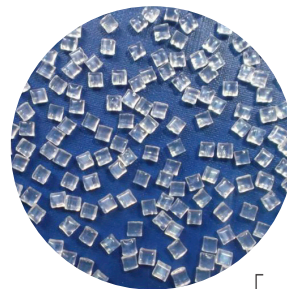
Vật liệu có thể tái sinh

Thân thiện với môi trường

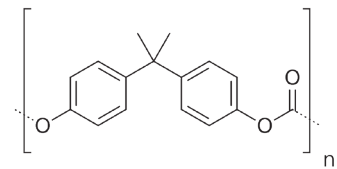


DÂY CHUYỀN CÔNG NGHỆ HIỆN ĐẠI

Hộp bảo vệ công tơ nhựa Polycarbonate do EPT sản xuất ứng dụng công nghệ chế tạo tiên tiến nhất.



Cấu trúc hóa học
Polycarbonate



Polycarbonate là loại Polymer nhiệt dẻo, trong đó các đơn vị Polymer được liên kết với nhau thông qua các nhóm cacbonat.

Với nhiều đặc tính hữu dụng như chịu nhiệt, chịu lực và các tính chất quang học khác nên loại nhựa này được sử dụng rộng rãi trong ngành vật liệu kỹ thuật.

Đây là vật liệu tiên tiến có khả năng tái sinh, do đó thân thiện với môi trường.

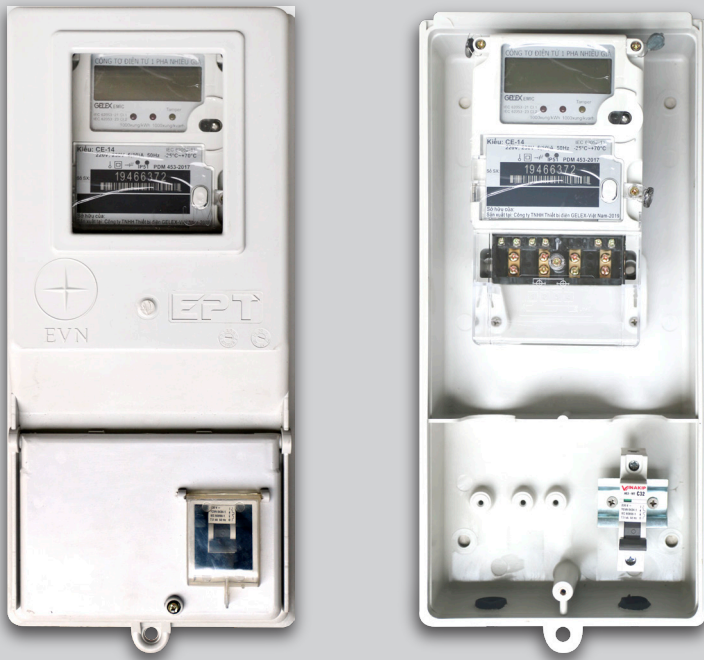
CHỨNG NHẬN CHẤT LƯỢNG

KẾT QUẢ THỬ NGHIỆM



CHỨNG NHẬN ISO





HỘP BẢO VỆ MỘT CÔNG TƠ MỘT PHA CƠ / ĐIỆN TỬ HI

Chất liệu: Nhựa Polycarbonate
Xuất xứ: EPT/ Việt Nam

Hộp có kết cấu từ 2 phần chính tách rời nhau là phần nắp và phần đáy. Hai bộ phận này được liên kết với nhau bằng khớp ghép.

NẮP HỘP:

- + Đảm bảo phù hợp cho việc tùy chọn lắp đặt 1 công tơ 1 pha điện tử hoặc cơ khí.
- + Có 1 cửa sổ đọc chỉ số công tơ bằng kính nhựa PC trong suốt chống tia cực tím (UV) hoặc kính thủy tinh.
- + Cửa thao tác Aptomat có nắp che chống nước.
- + Khóa nắp và vị trí kẹp chì niêm phong tránh tổn thất điện năng.

ĐÁY HỘP:

- + Vị trí lắp công tơ 1 pha kèm chạc gá đa năng.
- + Có các lỗ bắt hộp vào gông treo cột, xà hoặc treo tường.
- + Vị trí lắp cầu đấu vào, cầu đấu ra điện phù hợp.
- + Vị trí để lắp thanh cài cho Aptomat, cầu chì, cầu dao.
- + Có các lỗ dẫn cáp vào, ra phù hợp với các loại cáp khác nhau, đảm bảo an toàn cho cáp và chống côn trùng xâm nhập.

** Có thể tùy chọn với hộp bảo vệ 1 công tơ 1 pha loại không vách ngăn hoặc có vách ngăn, loại sử dụng công tơ điện tử hoặc cơ khí.*





HỘP BẢO VỆ HAI CÔNG TƠ MỘT PHA CƠ / ĐIỆN TỬ H2

Chất liệu: Nhựa Polycarbonate
Xuất xứ: EPT/ Việt Nam

Hộp có kết cấu từ 2 phần chính tách rời nhau là phần nắp và phần đáy. Hai bộ phận này được liên kết với nhau bằng khớp ghép. Hộp được chia thành hai khoang bởi vách ngăn.

NẮP HỘP:

- + Đảm bảo phù hợp cho việc tùy chọn lắp đặt 2 công tơ 1 pha điện tử hoặc cơ khí.
- + Có 2 cửa sổ đọc chỉ số công tơ bằng kính nhựa PC trong suốt chống tia cực tím (UV) hoặc kính thủy tinh.
- + Cửa thao tác Aptomat có nắp che chống nước.
- + Cửa bảo vệ khoang che Aptomat.
- + Khóa nắp và vị trí kẹp chì niêm phong khoang bảo vệ Aptomat.
- + Tùy chọn vị trí lắp Aptomat bên phải hoặc bên trái.

ĐÁY HỘP (CHIA LÀM 2 NGÃN):

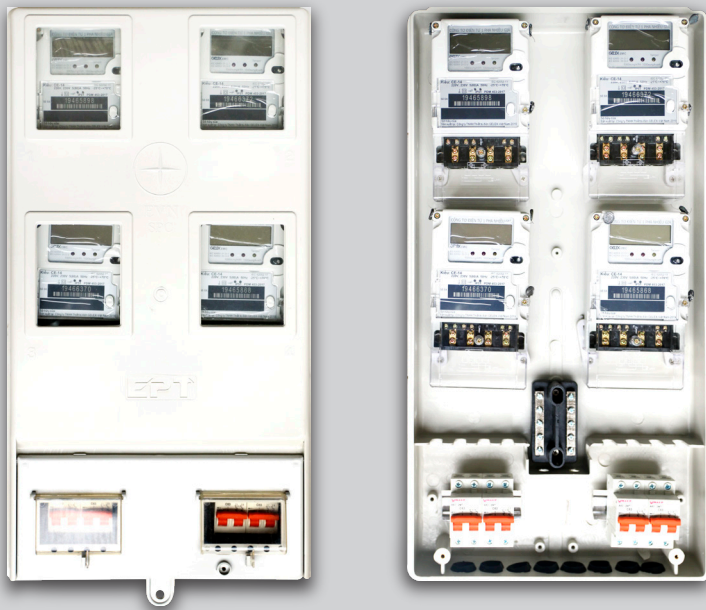
• NGÃN TRÊN GỒM:

- + 2 vị trí lắp công tơ 1 pha kèm chạc gá đa năng.
- + Các lỗ bắt hộp vào gông treo cột, xà hoặc treo tường.
- + Vị trí lắp cầu đấu vào, cầu đấu ra điện phù hợp.
- + Vị trí lắp colie kẹp cáp.
- + Vị trí bắt vít kẹp chì niêm phong tránh tổn thất điện năng.

• NGÃN DƯỚI GỒM:

- + Vị trí để lắp thanh cài cho 2 Aptomat, cầu chì, cầu dao.
- + Vị trí lắp cầu đấu ra, colie kẹp cáp phù hợp.
- + Các lỗ luồn cáp vào, ra phù hợp với các loại cáp khác nhau, đảm bảo an toàn cho cáp và chống côn trùng xâm nhập.





HỘP BẢO VỆ BỐN CÔNG TƠ MỘT PHA CƠ / ĐIỆN TỬ H4

Chất liệu: Nhựa Polycarbonate
Xuất xứ: EPT/ Việt Nam

Hộp có kết cấu từ 2 phần chính tách rời nhau là phần nắp và phần đáy. Hai bộ phận này được liên kết với nhau bằng khớp ghép. Hộp được chia thành hai khoang bởi vách ngăn.

NẮP HỘP:

- + Đảm bảo phù hợp cho việc tùy chọn lắp đặt 4 công tơ 1 pha điện tử hoặc cơ khí.
- + Có 4 cửa sổ đọc chỉ số công tơ bằng kính nhựa PC trong suốt chống tia cực tím (UV) hoặc kính thủy tinh.
- + Cửa thao tác Aptomat có nắp che chống nước.
- + Cửa bảo vệ khoang che Aptomat
- + Khóa nắp và vị trí kẹp chì niêm phong khoang bảo vệ Aptomat.
- + Tùy chọn vị trí lắp Aptomat bên phải hoặc bên trái.

ĐÁY HỘP (CHIA LÀM 2 NGÃN):

• NGÃN TRÊN GỒM:

- + 4 vị trí lắp công tơ 1 pha kèm chạc gá đa năng.
- + Các lỗ bắt hộp vào gông treo cột, xà hoặc treo tường.
- + Vị trí lắp cầu đấu vào, cầu đấu ra điện phù hợp.
- + Vị trí lắp colie kẹp cáp.
- + Vị trí bắt vít kẹp chì niêm phong tránh tổn thất điện năng.

• NGÃN DƯỚI GỒM:

- + Vị trí để lắp thanh cài cho 4 Aptomat, cầu chì, cầu dao.
- + Vị trí lắp cầu đấu ra, colie kẹp cáp phù hợp.
- + Các lỗ lượn cáp vào, ra phù hợp với các loại cáp khác nhau, đảm bảo an toàn cho cáp và chống côn trùng xâm nhập.





HỘ BẢO VỆ SÁU CÔNG TƠ 1 PHA CƠ / ĐIỆN TỬ HB

Chất liệu: Nhựa Polycarbonate
Xuất xứ: EPT/ Việt Nam

Hộp có kết cấu từ 2 phần chính tách rời nhau là phần nắp và phần đáy. Hai bộ phận này được liên kết với nhau bằng khớp ghép. Hộp được chia thành hai khoang bởi vách ngăn.

NẮP HỘP:

- + Đảm bảo phù hợp cho việc lắp đặt 6 công tơ 1 pha, xếp thành 2 hàng ngang.
- + Có 6 cửa sổ đọc chỉ số công tơ bằng kính nhựa PC trong suốt chống tia cực tím (UV) hoặc kính thủy tinh.
- + Cửa thao tác Aptomat có nắp che chống nước.
- + Cửa bảo vệ khoang che Aptomat
- + Khóa nắp & vị trí kẹp chì niêm phong khoang bảo vệ Aptomat.

ĐÁY HỘP (CHIA LÀM 2 NGĂN):

• NGĂN TRÊN GỒM:

- + 6 vị trí lắp công tơ 1 pha kèm chạc gá đa năng.
- + Các lỗ bắt hộp vào gông treo cột, xà hoặc treo tường.
- + Vị trí lắp cầu đấu vào, thanh chia điện phù hợp.
- + Vị trí lắp colie kẹp cáp.
- + Vị trí bắt vít kẹp chì niêm phong tránh tổn thất điện năng.

• NGĂN DƯỚI GỒM:

- + Vị trí để lắp thanh cài cho 6 Aptomat, cầu chì, cầu dao.
- + Vị trí lắp cầu đấu ra, colie kẹp cáp phù hợp.
- + Các lỗ luồn cáp vào, ra phù hợp với các loại cáp khác nhau, đảm bảo an toàn cho cáp và chống côn trùng xâm nhập.





HỘP BẢO VỆ MỘT CÔNG TƠ 3 PHA CƠ / ĐIỆN TỬ F8

Chất liệu: Nhựa Polycarbonate
Xuất xứ: EPT/ Việt Nam

Hộp có kết cấu từ 2 phần chính tách rời nhau là phần nắp và phần đáy. Hai bộ phận này liên kết với nhau bằng khớp ghép.

NẮP HỘP:

- + Đảm bảo phù hợp cho việc tùy chọn lắp đặt 1 công tơ 3 pha điện tử hoặc cơ khí.
- + Có 1 cửa sổ đọc chỉ số công tơ bằng kính nhựa PC trong suốt chống tia cực tím (UV) hoặc kính thủy tinh.
- + Cửa thao tác Aptomat có nắp che chống nước.
- + Khóa nắp và vị trí kẹp chì niêm phong tránh tổn thất điện năng.

ĐÁY HỘP:

- + Vị trí lắp công tơ 3 pha kèm chạc gá đa năng.
- + Có các lỗ bắt hộp vào gông treo cột, xà hoặc treo tường.
- + Vị trí lắp cầu đấu vào, thanh chia điện phù hợp.
- + Vị trí để lắp thanh cài cho Aptomat, cầu dao.
- + Có các lỗ luồn cáp vào, ra phù hợp với các loại cáp khác nhau, đảm bảo an toàn cho cáp và chống côn trùng xâm nhập.



HỘP CHIA DÂY

Hộp chia dây được thiết kế phù hợp với việc lắp đặt trong nhà và ngoài trời, trên cột tròn, cột vuông hoặc treo tường.

Hộp có kết cấu từ 2 phần chính tách rời nhau là phần nắp và phần đáy. Hai bộ phận này được liên kết với nhau bằng khớp ghép.

Hộp có độ dày tối thiểu là 3,05 mm.

NẮP HỘP:

+ Liên kết cố định bằng bản lề hoặc khớp ghép, hướng đóng từ trên xuống.

+ Lúc mở lên có khả năng tự giữ khi thao tác vận hành.

LỖ ĐẦU DÂY:

+ Có thể tùy chọn 6, 9 hoặc 12 lỗ đầu dây.

+ Lỗ cáp vào có tiết diện đến 95 mm², lỗ cáp ra có tiết diện đến 35 mm²

CỰC ĐẦU NỐI:

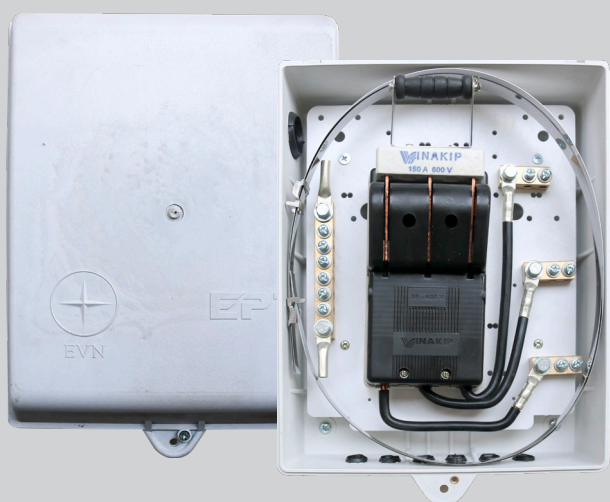
+ Băng đồng, khoan hàng kẹp kèm vít vặn để đấu được dây hoặc đầu cốt có tiết diện đến 50mm²

PHỤ KIỆN:

+ Gông treo cột mạ nhôm nóng dày 2mm.

+ Đai thép và khóa đai thép không gỉ.

* Hộp chia dây được thiết kế có thể lắp Aptomat, cầu dao hoặc cầu đấu điện tùy theo ý muốn của người sử dụng.



TỦ CÔNG TƠ

Tủ công tơ được thiết kế phù hợp với việc lắp đặt trong nhà và ngoài trời.

Thân tủ

+ Tủ được thiết kế có 1 hoặc 2 cách cửa để lắp đặt thiết bị.

+ Trong thân tủ chia làm 2 khoang riêng biệt có vách ngăn cách là khoang áp tô mát và khoang công tơ. Mỗi khoang có cánh cửa có khóa riêng phù hợp với quy trình kinh doanh điện năng của Tập đoàn Điện lực Việt Nam EVN.

+ Thiết kế thân tủ đảm bảo các yêu cầu về thông gió và tản nhiệt, đồng thời chống chim chuột và côn trùng xâm nhập, đảm bảo vận hành lâu dài dưới các điều kiện làm việc ngoài trời.

Khoang lắp Aptomat tổng và Aptomat nhánh:

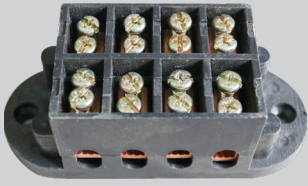
+ Bố trí bảng điện phù hợp lắp đặt Aptomat tổng loại 3 pha lên đến 250A

+ Bố trí thanh ray DIN phù hợp lắp đặt đến 12 Aptomat 1 pha hoặc 2 pha có dòng điện định mức đến 63A.

+ Cửa ngoài khoang aptomat có khóa (có kết cấu chống nước chảy vào ổ khóa) đảm bảo bền vững làm việc ngoài trời. Cửa trong khoang áp tô mát có khóa và vị trí niêm chì.

+ Ở khoang Aptomat có biện pháp đánh dấu vị trí Aptomat tương ứng với công tơ. Trên thân tủ tại chỗ lắp Aptomat có ký hiệu đánh dấu vị trí Aptomat theo số thứ tự để tránh nhầm lẫn.

PHỤ KIỆN CẦU ĐẦU



Cầu đầu ra dạng kẹp



Cầu đầu ra, cầu đầu vào H2



Cầu đầu ra H4



Cầu đầu vào dạng kẹp

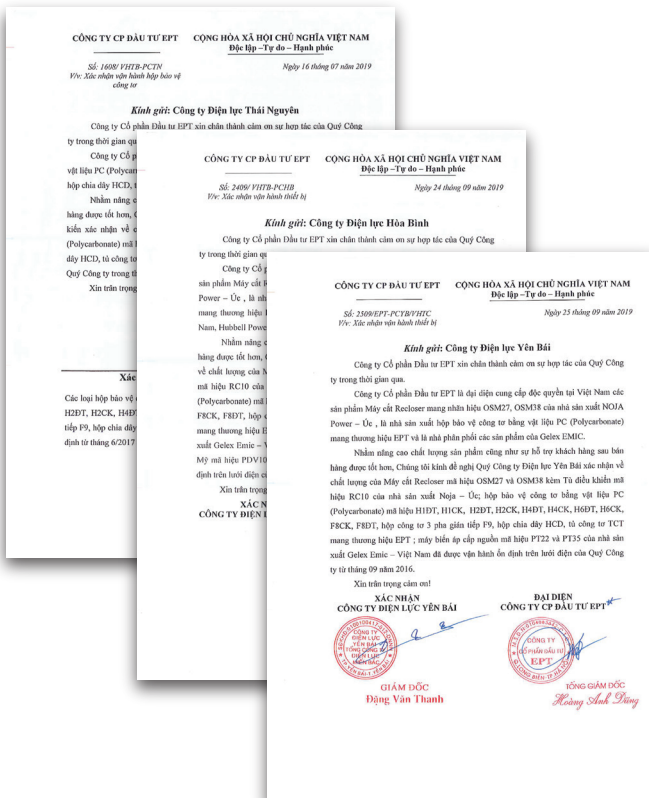


Cầu đầu vào F8



Cầu đầu vào H4

XÁC NHẬN VẬN HÀNH





CÔNG TY CỔ PHẦN ĐẦU TƯ EPT

TRỤ SỞ CHÍNH

Địa chỉ: 91 Hoa Lâm, Đức Giang
Long Biên, Hà Nội

Tel: 024.3877.4886 - 3652.5792

Fax: 024.3652.5791

Email: info@ept.com.vn

Website: www.ept.com.vn

NHÀ MÁY SẢN XUẤT

Địa chỉ: KCN Thanh Khương
Thuận Thành, Bắc Ninh

Tel: 024.3877.4886 - 3652.5792

Fax: 024.3652.5791

Email: info@ept.com.vn

VĂN PHÒNG PHÍA NAM

Địa chỉ: Tầng 8 - Toà nhà Pearl Plaza
561A Điện Biên Phủ, P 25
Q. Bình Thạnh, TP HCM

Tel: 0978.100.785

Email: info@ept.com.vn